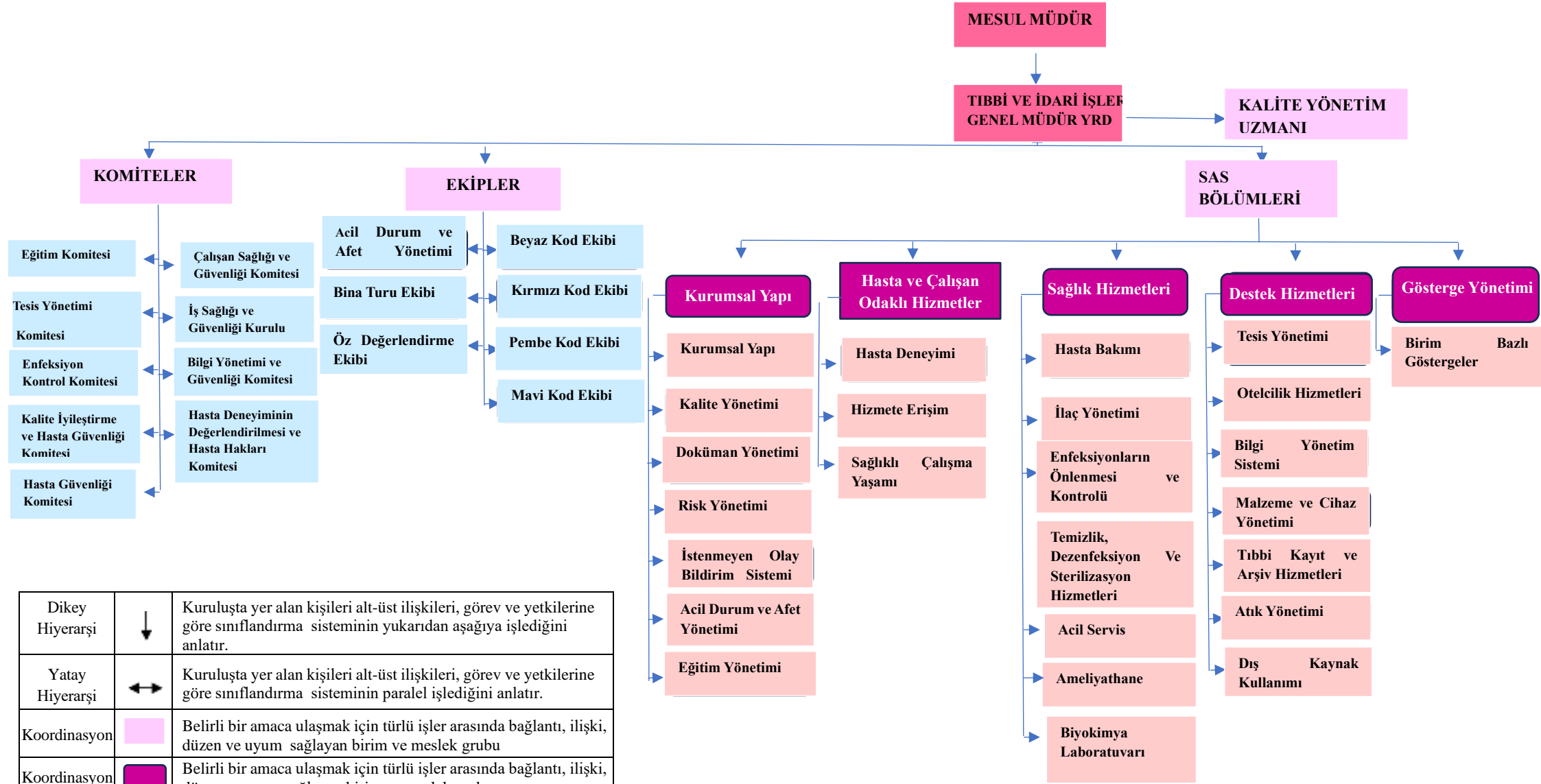


KALİTE YÖNETİM ORGANİZASYON ŞEMASI



Dikey Hiyerarşi	↓	Kuruluşta yer alan kişileri alt-üst ilişkileri, görev ve yetkilerine göre sınıflandırma sisteminin yukarıdan aşağıya işlediğini anlatır.
Yatay Hiyerarşi	↔	Kuruluşta yer alan kişileri alt-üst ilişkileri, görev ve yetkilerine göre sınıflandırma sisteminin paralel işlediğini anlatır.
Koordinasyon	◻	Belirli bir amaca ulaşmak için türlü işler arasında bağlantı, ilişki, düzen ve uyum sağlayan birim ve meslek grubu
Koordinasyon	◼	Belirli bir amaca ulaşmak için türlü işler arasında bağlantı, ilişki, düzen ve uyum sağlayan birim ve meslek grubu
Entegrasyon Merkezi	◻	Aralarında karşılıklı bağımlılık bulunan birimlerin ayrıyken sahip olmadıkları özellikleri bir araya gelip elde etme şekli. Entegrasyon merkezi tüm birimlere entegre çalışır.